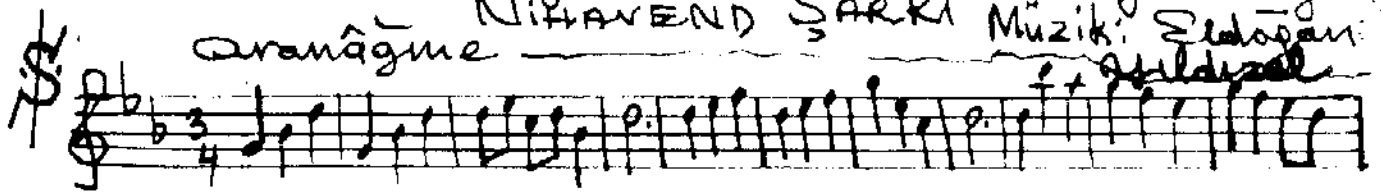
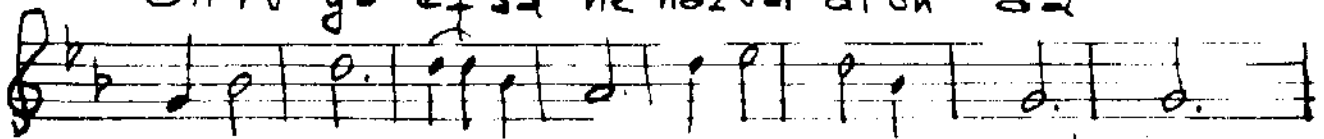


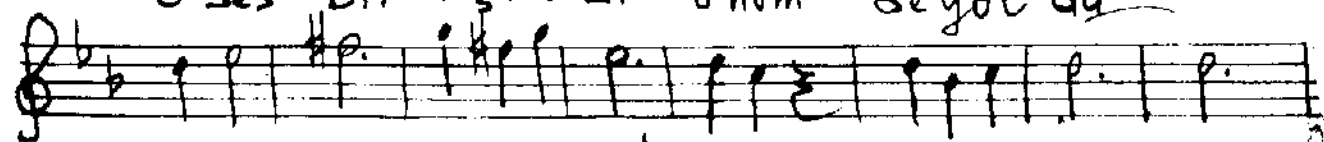
Alusulü: Semâî "Yağmurlu Akşam" Söz: Cevdet
Yavuzdoğan
aranâgme NİHAİEND SARKI Müzik: Selâman
Gülşen



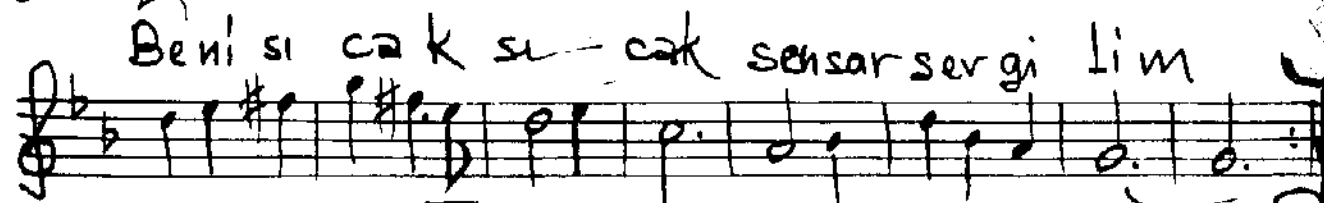
Birrü ya efsâ ne hâz vardı on da



O ses bir ışıktı önüm deyol da



O se sin hâzzi le kalbi medol da



Beni sı cak sı - cak sensar sergi lim

Birrüya efsâne hâz vardı onda

O ses bir ışıktı önümde yolda

O sesin hâzzile kalbime dolda

Beni sıcak sıcak sen sar sergi lim

Gizliden gizliye bir seslenişti
Bu siyah geceye bir gizlenişti
Yalnızlık derdiyle, bir inle yiştii
Sesini duyduğum, "Yağmurlu Akşam"